

Szybki ratunek dla serca

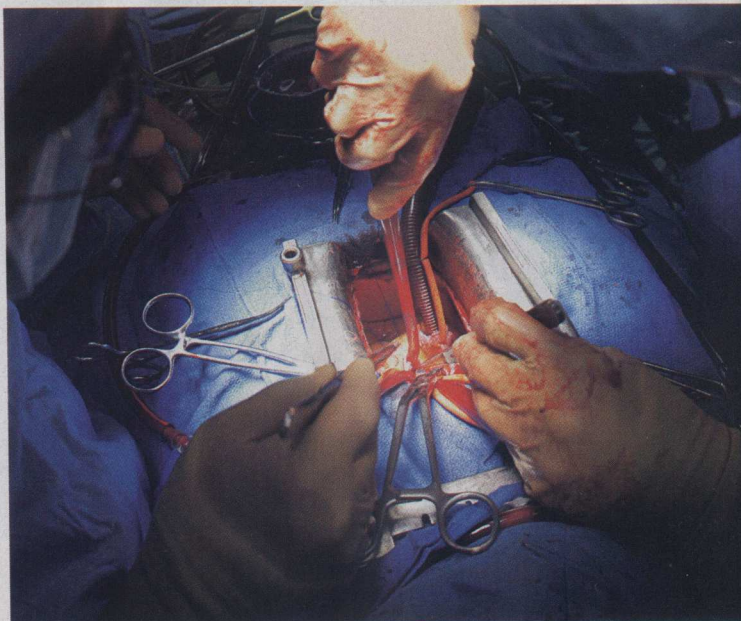
Poważne operacje serca stają się coraz krótsze i bardziej bezpieczne dla chorego. Dzięki temu dziś operowani mogą być nawet pacjenci w wieku 80 lat.

DOROTA ROMANOWSKA

Zastawki są tylko cztery. Niewielkie - mają zaledwie kilka centymetrów średnicy. Pełnią jednak w sercu niezwykle ważne zadanie. Działają jak zawór, który przepuszcza krew tylko w jednym kierunku. Gdy się zepsują, mięsień serca musi ciężiej pracować, by tłoczyć krew. Chory zaczyna się dusić, traci siły, a gdy pomoc nie nadejdzie w porę, umiera.

Właśnie ratowaniem takich pacjentów zajmują się lekarze z Kliniki Chirurgii Serca, Naczyń i Transplantologii w krakowskim Szpitalu Specjalistycznym im. Jana Pawła II kierowanej przez prof. Jerzego Sadowskiego. Są, i to nie tylko w zabiegach wymiany zastawek, wyjątkowo dobrzy. Bezapelacyjnie zwyciężyli w naszym rankingu - zostali uznani za najlepszą klinikę kardiologii w kraju. Ich umiejętności i doświadczenie docenili też amerykańscy specjaliści z kalifornijskiego ośrodka Lake Forest, proponując im współpracę przy wszczepianiu nowych, bezszwowych zastawek. Zespół kierowany przez Jamesa Coksa i Tino Quijano wybrał krakowską klinikę także dlatego, że tu wykonuje się najwięcej w Polsce operacji wymiany zastawek serca: 650 rocznie.

Opracowana przez Amerykanów biologiczna zastawka bezszwowa otwiera nowe możliwości w kardiologii. Zabieg jej wszczepienia trwa bowiem niespełna minutę, podczas gdy dotychczas wymiana zastawki zajmowała lekarzom około godziny. Skąd taka różnica? Nowa zastawka nie wymaga przyszywania. Umieszcza się ją tylko na specjalnym rusztowaniu - stencie nitinolowym. Potem pod wpływem temperatury ciała zwiększa ona swoją objętość, dzięki czemu klinuje się i przyrasta do ujścia aorty. - Zastawkę, która nie wymaga przyszywania, po kilkunastu latach, jeśli dojdzie do jej uszkodzenia, będzie można szybko i łatwo wymienić. To jej niebagatelna zaleta - mówi prof. Sadowski. Dzięki temu można ją wszczepiać osobom w bardzo złym stanie zdrowia i w zaawansowanym wieku, nawet po 80. roku życia. Pierwsze zabiegi w krakowskiej klinice wykonano u chorych, którzy skończyli 70 lat. Nowa zastawka wykonana została z końskiego worka osierdziowego. Należy więc do bio-



WYMIANA ZASTAWKI Dawniej zabieg jej wszczepienia zajmował chirurgom co najmniej pół godziny. Dziś coraz częściej operacja taka trwa niespełna minutę. To efekt opracowania nowych typów zastawek

logicznych, a tych zazwyczaj nie wszczepia się osobom młodym. - To dlatego, że zastawki biologiczne średnio po 10-15 latach ulegają uszkodzeniu i trzeba je ponownie wymieniać - wyjaśnia prof. Sadowski. Mają jednak niezaprzeczalne zalety. Oprócz tego, że skracają czas niedotlenienia serca, nie wydają dźwięków, które utrudniałyby życie ich właścicielom. Chorzy nie muszą też zażywać leków zapobiegających krzepnięciu krwi. Z tego powodu mogą być proponowane kobietom, które chcą urodzić dziecko (leki przeciwkrzepliwne są niebezpieczne dla płodu).

KARDIOCHIRURGIA

KRYTERIA OCENY

Lp.	Szpital	Oddział/Klinika	Miasto	IK	WR	Akredytacja CMJ	LP	Całodobowe zabezpieczenie			Spektrum zabiegów							Liczba chorych operowanych w trybie pilnym w 2006 r.		Kursy akredytacyjne
								Echokardiografia przezprętykowa	TK	NMR	CABG	Wady zastawkowe	Wady wrodzone	Op. skojarzone	Tętniaki i rozwarstwienia aorty	Przeszczepy serca	Operacje zaburzeń rytmu	CABG	Tętniaki i aorty	
1.	Krakowski Szpital Spec. im. Jana Pawła II Instytut Kardiologii CM UJ	Klinika Chirurgii Serca, Naczyń i Transplantologii	Kraków	100,00	28,52	-	0,86	+	+	+	1297	585	35	141	190	10	32	256	47	2
2.	Śląskie Centrum Chorób Serca	Katedra i Oddział Kliniczny Kardiologii i Transplantologii Śl. AM	Zabrze	58,98	13,50	-	0,63	+	+	+	933	475	184	146	61	28	37	351	38	4
3.	Szpital Kliniczny nr 7 Górnos Śląskie Centrum Medyczne Śl. AM	I Klinika Kardiologii	Katowice	46,94	12,74	-	bd.	+	+	+	981	171	3	102	bd.	0	18	324	10	0
4.	Szpital Kliniczny nr 7 Górnos Śląskie Centrum Medyczne Śl. AM	II Klinika Kardiologii	Katowice	45,13	9,51	-	0,55	+	+	+	784	323	0	142	42	0	9	279	18	4
5.	Instytut Kardiologii	I Klinika Kardiologii	Warszawa	44,82	11,60	-	0,82	+	-	-	457	277	6	76	123	0	13	43	21	2
6.	Centralny Szpital Kliniczny	Klinika Kardiologii AM	Warszawa	33,02	7,60	-	0,73	+	+	+	409	132	5	44	6	0	54	50	4	4
7.	Akademickie Centrum Kliniczne - Szpital AMG	Klinika Kardiologii i Chirurgii Naczyniowej	Gdańsk	23,30	3,42	-	0,90	+	+	+	924	267	14	117	89	1	22	67	28	1

FOT. SPL/EAST NEWS